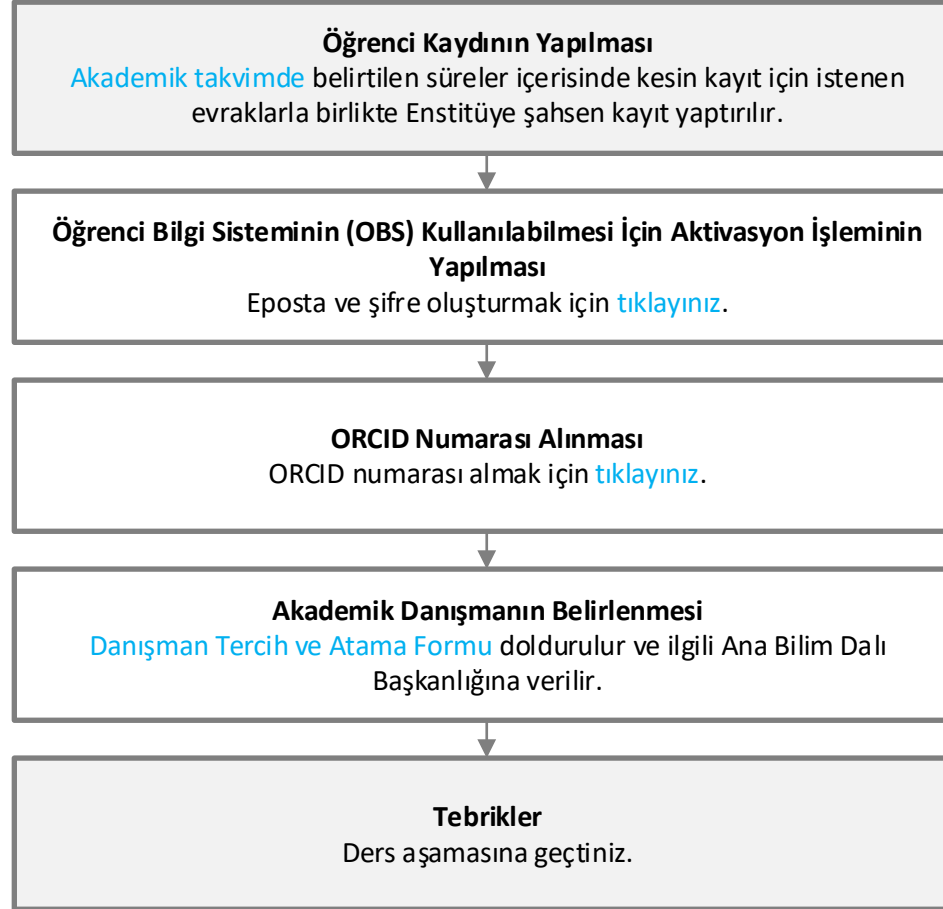
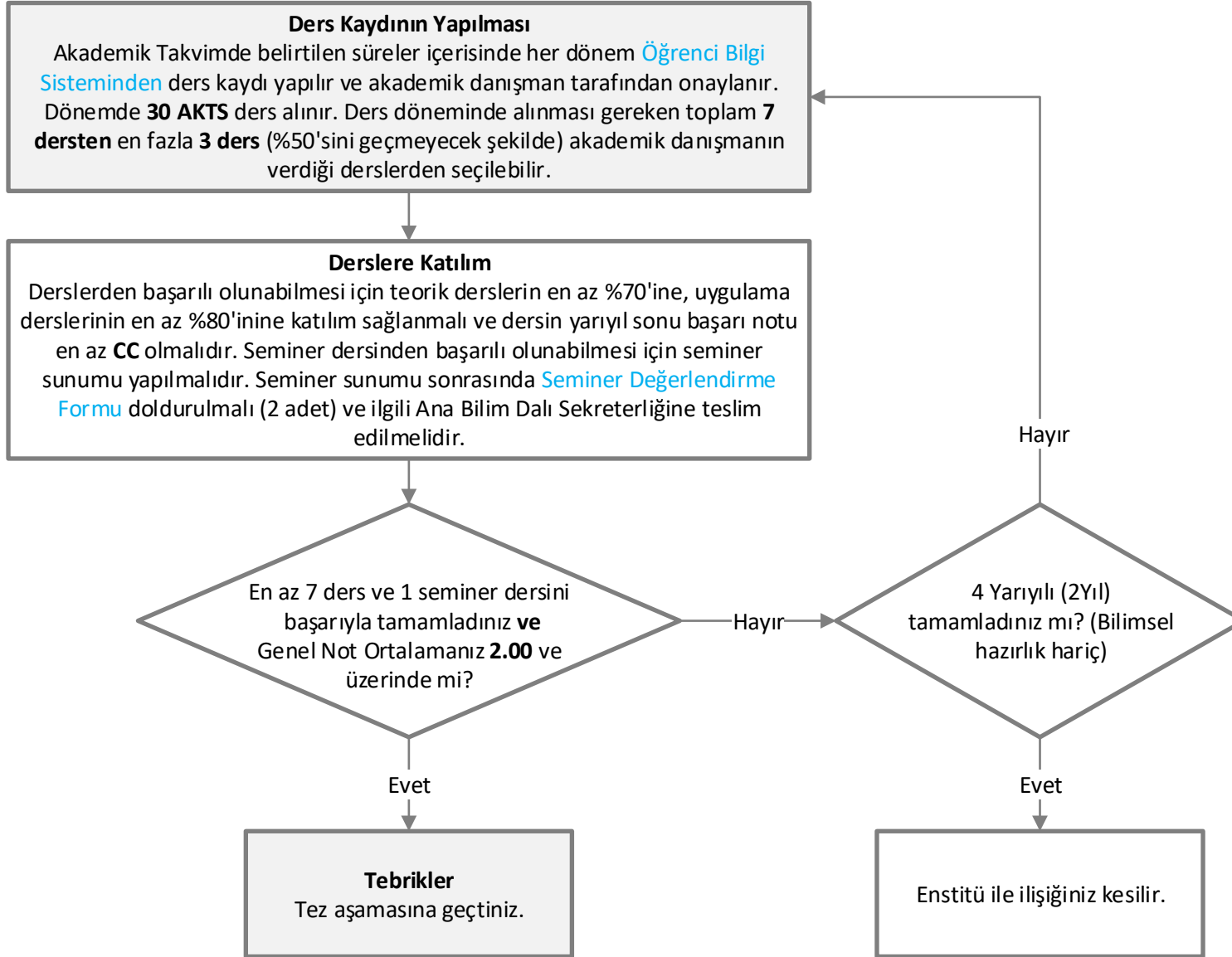


Tezli Yüksek Lisans Programını Kazandım Şimdi Ne Yapmalıyım?



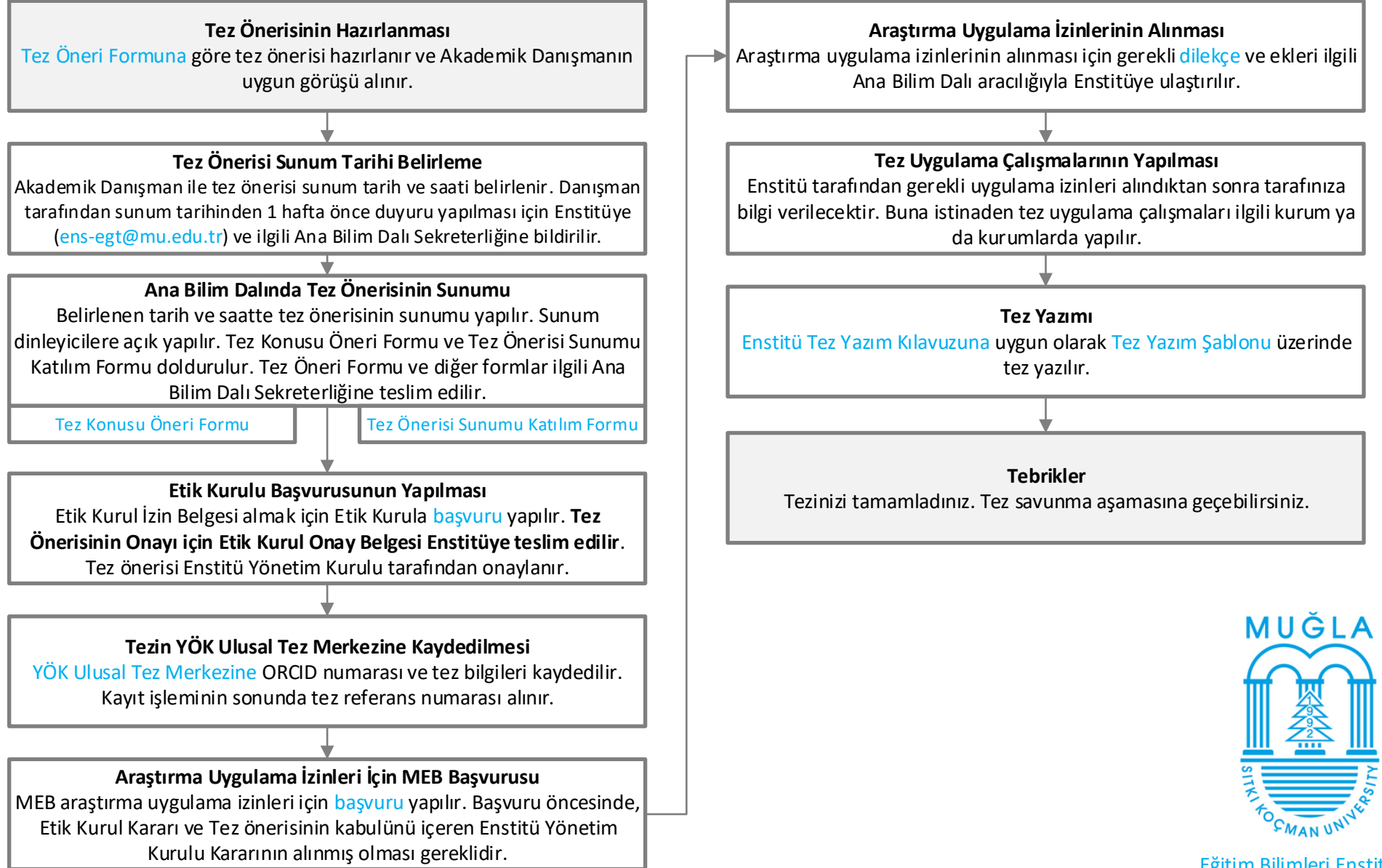
Yüksek Lisans Ders Aşamasındayım Şimdi Ne Yapmalıyım ?



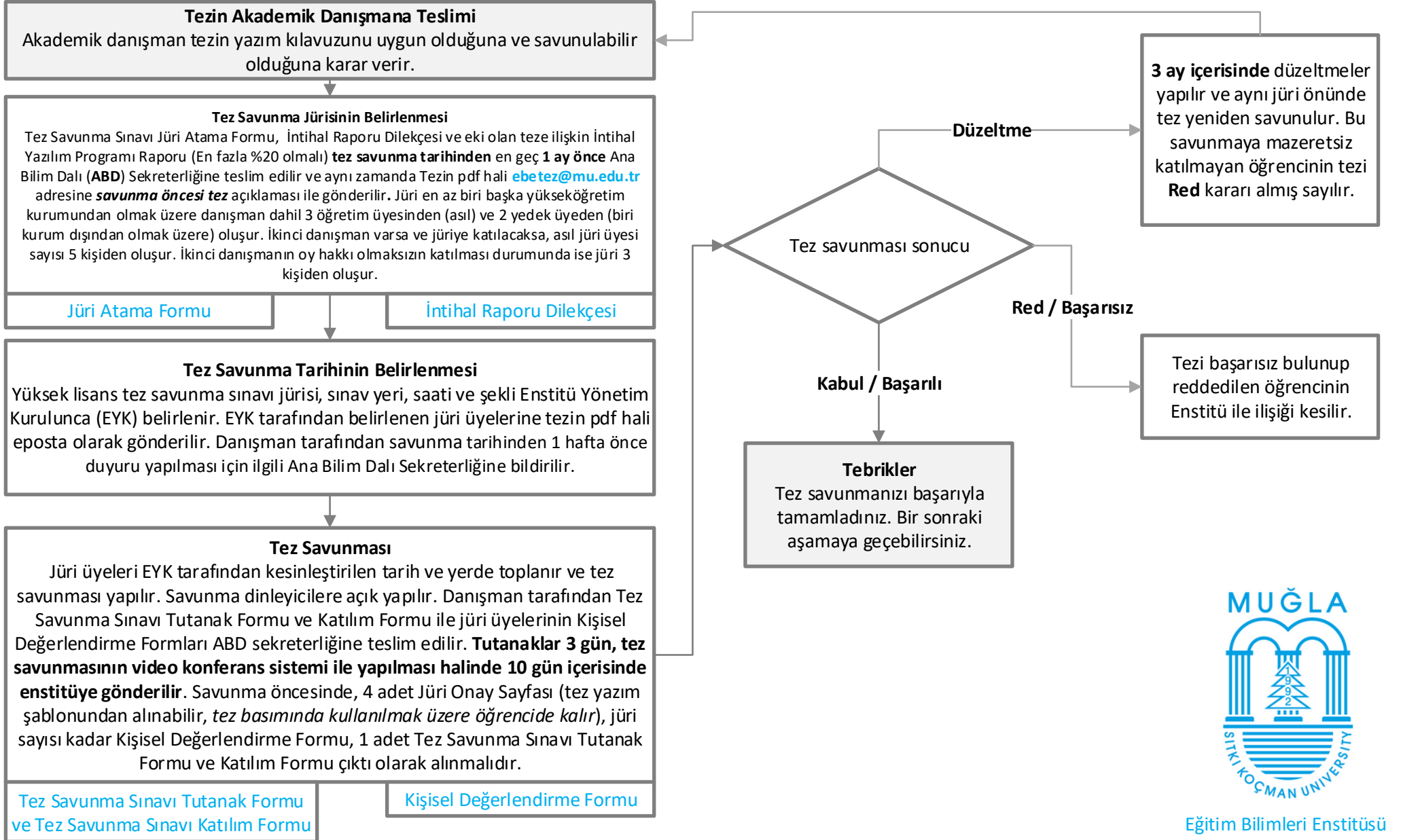
Önemli Uyarı: İkinci ve daha sonraki herhangi bir yarıyıl sonunda genel not ortalaması **2,00**'dan az olan öğrencinin enstitü ile ilişkisi kesilir.

Eğitim Bilimleri Enstitüsü

Yüksek Lisans Tez Aşamasındayım Şimdi Ne Yapmalıyım?



Yüksek Lisans Tez Savunması Aşamasındayım Şimdi Ne Yapmalıyım?



Yüksek Lisans Tezimi Başarıyla Savundum Şimdi Ne Yapmalıyım?

