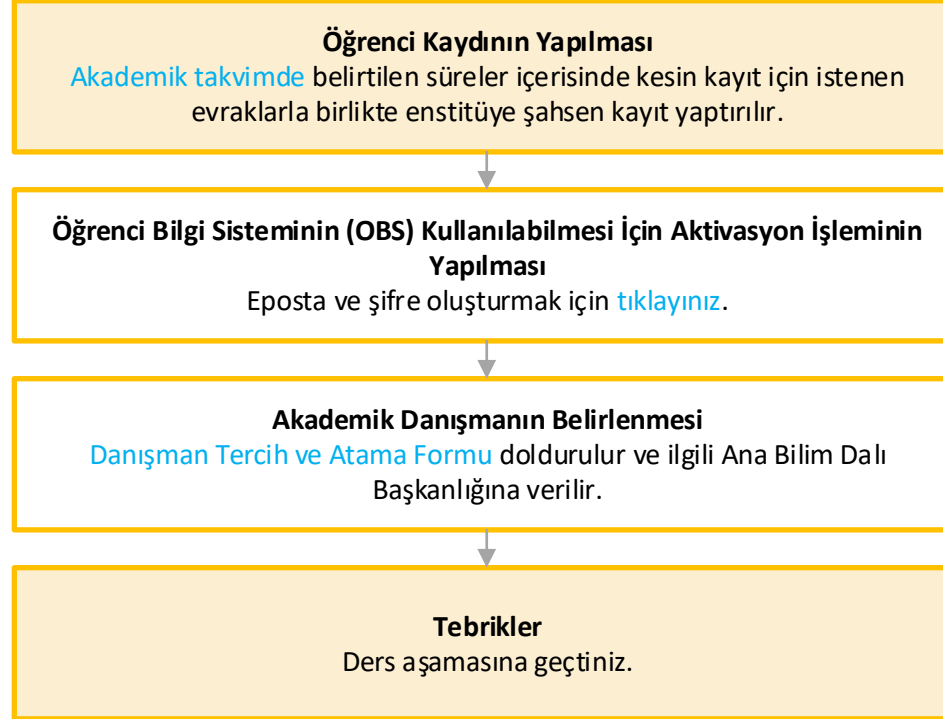
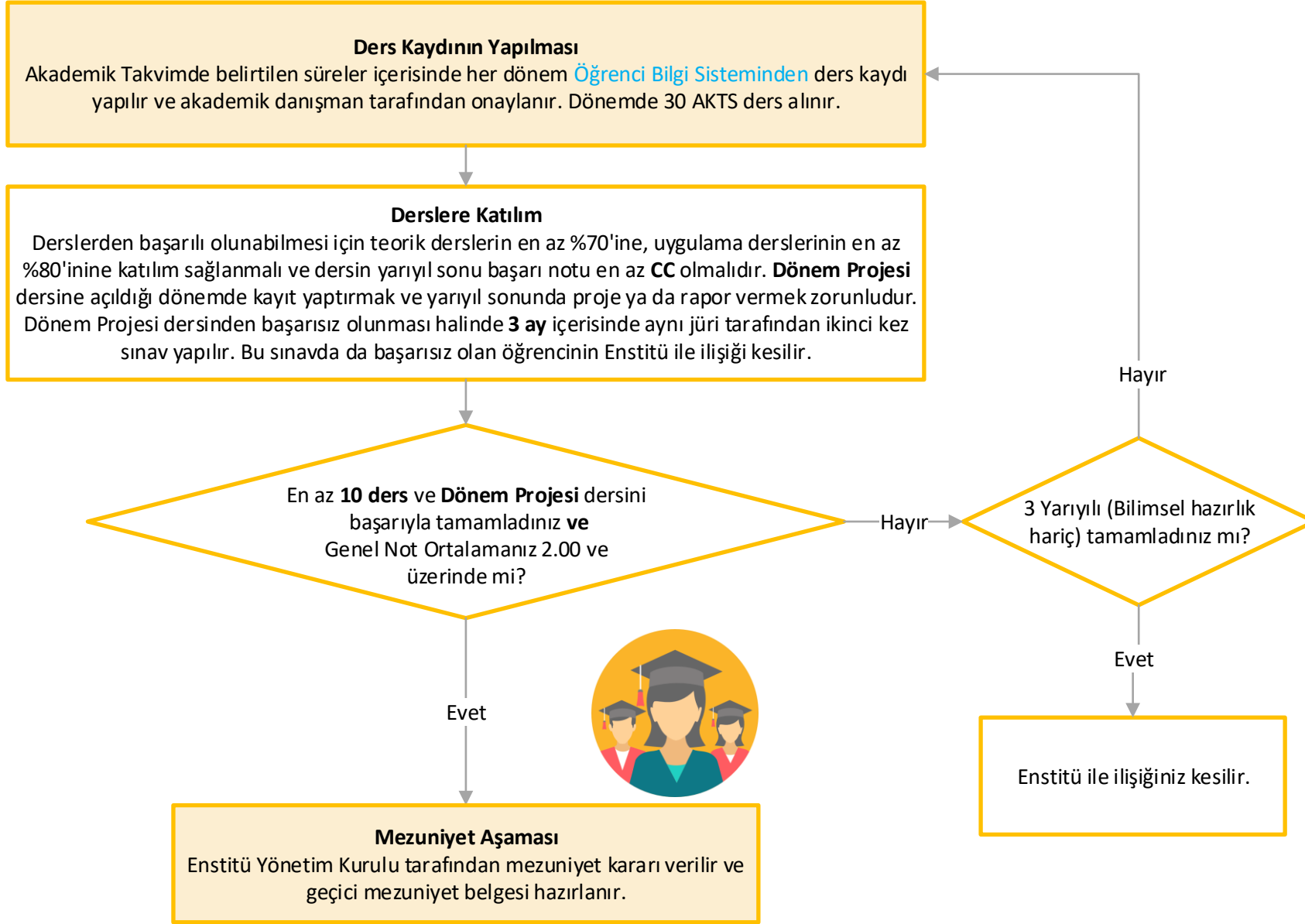


## Tezsiz Yüksek Lisans Programını Kazandım Şimdi Ne Yapmalıyım?



## Tezsiz Yüksek Lisans Ders Aşamasındayım Şimdi Ne Yapmalıyım?



**Önemli Uyarı:** İkinci ve daha sonraki herhangi bir yarıyıl sonunda genel not ortalaması **2,00'** dan az olan öğrencinin enstitü ile ilişkisi kesilir.

Eğitim Bilimleri Enstitüsü